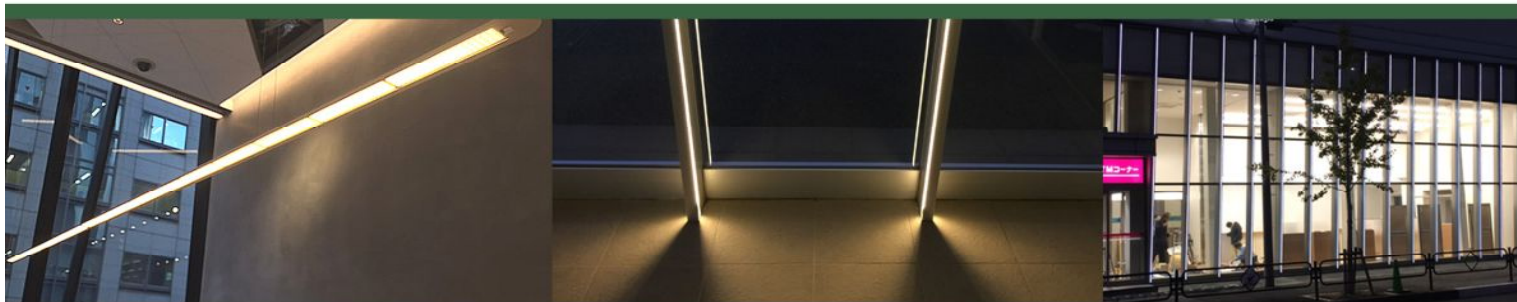


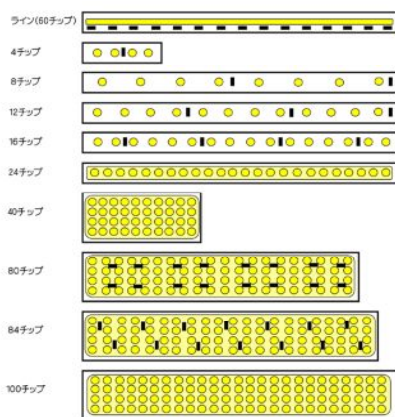
オリジナルLEDで商品を作ってみませんか？



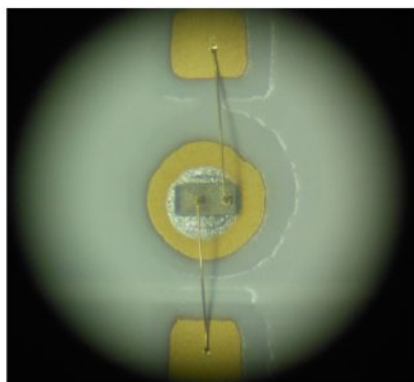
弊社製品はLEDベアチップを自社工場で基板に直接実装します。
 日本国内の自社工場と協力工場で生産しています。
 LEDの発光色を決める、蛍光体も弊社で混合いたします。

(chip-on-board)

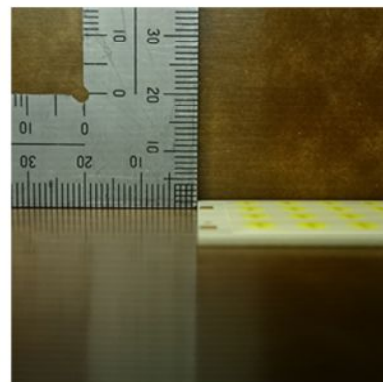
製品ラインナップ



ベアチップLED基板実装 (0.5mm×0.2mm)



LEDの厚みは2mm以下



通常タイプ



高演色タイプ



弊社LED採用商品



alair type II composite model
 はにたん仕様 (非売品)

弊社LEDを照明に使用して牛肉を撮影しました。

弊社製品は全て受注生産となっております。
 仕様・価格・納期等ホームページよりお問い合わせ下さい。

※ 「alair」は不二サッシ株式会社の登録商品です。 ※ 「はにたん」は大阪府高槻市のマスコットキャラクターです。



株式会社 大精電子製作所

<http://www.taisei-denshi.com>

弊社は東大和市ふるさと納税、返礼品事業者として協力しています。

〒207-0002

東京都東大和市湖畔1-9-11-108

お問い合わせ担当 蛭間 まで